

# PERF ECHO

## PerformanSe

Autoevaluación  
Realización  
Tiempo empleado

Señora M M  
23-abr-2010  
8 minutos



## ADVERTENCIAS GENERALES

El balance comportamental de Señora M M tiene como objetivo ser compartido con la persona y ayudarlo a abrir vías de investigación eficaces durante la entrevista.

Éste balance no pretende ser exhaustivo ni describir una "realidad intangible", por consiguiente Vd es quién tiene que :

- restituirlo a Señora M M para enriquecerlo y validar su pertinencia a través de hechos y de la experiencia,
- confrontarlo con otras observaciones sacadas de PERF DIALOG.

Recomendamos este enfoque multimodal del comportamiento para favorecer un proceso de objetivación indispensable de la evaluación.

## PRIMERAS IMPRESIONES

Seguramente es apreciada por las personas que acaba de conocer por su carácter moderado y tranquilo en un primer contacto. En estas circunstancias, raramente pierde la calma y la seguridad y hace falta que sea un caso importante para que le afecte. Su personalidad se caracteriza por una moderación que no le impide cierta firmeza cuando tiene que defender las opiniones que tanto aprecia.

Usted se expresa mejor cuando habla de su actividad y de sus realizaciones concretas. Resalta enseguida que se trata para usted de un tema muy importante pero que no monopoliza la integridad de su campo de acción.

## ACTIVIDAD

Su capacidad para aprender de la experiencia debe facilitarle la vida y ayudarlo, sobre todo en sus actividades. Además, parece tener una aptitud particular para alejar de sus pensamientos todo lo que sea excesivo y otorgar a cada elemento su verdadero valor.

Se siente especialmente atraída por las situaciones donde siente que sus esfuerzos son útiles y acordes a las dificultades.

Aunque su temperamento no le lleva a los extremos, es posible que a veces sienta la necesidad de un desafío que le incite a superarse. Una actividad normal no le basta para movilizar totalmente su potencial; a veces necesita un estímulo externo.

No busca de manera sistemática un trabajo de equipo aunque también forma parte de sus satisfacciones. Además, dispone de recursos para ser admitida enseguida dentro de un grupo.

## SOCIABILIDAD

La moderación que parece constituir el rasgo más destacado de su personalidad, se traduce en la esfera relacional en la voluntad de superar sin problemas las tensiones habituales de la vida en sociedad. Con este fin, no suele avisar de lo que puede ser considerado como secundario.

Probablemente pretende mantener un equilibrio justo entre sus centros de interés y tener en cuenta las opiniones o demandas externas.

Usted hace que las relaciones en un grupo estén marcadas por la moderación, por lo que intentará atenuar las tensiones que a veces aparecen entre las personas que se codean. Es posible, por ejemplo, que a lo largo de una reunión usted intervenga a menudo para adoptar un rol regulador en los intercambios.

Sus relaciones con los demás siempre se desarrollan con un registro que pretende mantener un equilibrio y no precipitar las cosas.

## RELACIÓN CON LA JERARQUÍA

La regularidad en la acción y la negativa a ceder a las prisas son para usted elementos de eficacia. Se pueden valorar y sacar partido si se evita colocarle en situaciones de sobrecarga excesiva o de control muy exhaustivo que usted no aprecia y que provoca su rechazo.

Desea que se le ofrezcan unas buenas condiciones que le permitan una implicación personal en la relación.

No suele comprometerse más allá de lo razonable tanto por razones de eficacia como de seguridad. Por lo tanto, un responsable no tiene que temer rigidez o cualquier tipo de obstinación por su parte. Más bien al contrario, usted se muestra pragmática y realista, y revisa sus opiniones a la luz de la experiencia.

Usted no se conforma con una actividad trivial pero encuadra sus proyectos en los límites de lo posible y espera la misma actitud por parte de los demás.

## REACCIONES AL ESTRÉS

Usted es una persona pragmática y sensata que no busca situaciones conflictivas o peligrosas. Evita sobre todo imponer su voluntad a los demás o comprometerse en proyectos demasiado azarosos.

Por lo tanto, esta regularidad y ese carácter previsible son observables en su manera de actuar y de comunicar. Prevalece la moderación en todas las facetas, limitando las posibilidades de desestabilización.

Cuando se encuentra en una situación urgente que puede ponerle en peligro, procura mantener la sangre fría y evita cualquier actitud excesiva o brusca susceptible de empeorar las cosas. Procura utilizar con flexibilidad y realismo todo lo que pueda estar a su favor.

No es indiferente a las reacciones de su entorno, pero no les concede una importancia desmedida. Este elemento puede constituir a menudo un recurso para reestablecer una situación comprometida.

## ENTORNO DE TRABAJO

### Tipo de actividad: Sin elección determinada

Cuando toma a su cargo un trabajo, cumple con calma y moderación las obligaciones que ello comporta. Pero también aprecia poder conservar un margen de seguridad en su plan de acción, ya que no le gusta sentirse desbordada por tareas que se eternizan.

Como no suele discutir cuando está en desacuerdo con alguien, no inicia un conflicto abierto prefiriendo resolver las diferencias con cierta diplomacia. Por otra parte, los excesos de familiaridad no le convienen.

Aunque no le guste la inacción y el inmovilismo, no suele lanzarse en proyectos sin un mínimo de precauciones.

**IMPRESIÓN GENERAL:** Es interesante constatar que no se compromete en un proyecto más que cuando le parece razonable con respecto a sus competencias, y que apenas corre el riesgo de enfrentarse a dificultades mayores. Mantener el equilibrio constituye una consigna para usted.

## PUNTOS DE APOYO

### Tipo de actividad: Sin elección determinada

- Aprecia la regularidad
- Aprende en contacto con los hechos
- No se opone
- Evita la familiaridad
- Evita el entusiasmo irracional
- Razona con pragmatismo
- Demuestra realismo
- Trabaja de forma previsible
- Nunca decide con prejuicios
- Se adapta a contextos diversos

## PUNTOS DE VIGILANCIA

### Tipo de actividad: Sin elección determinada

- Le incomodan las sobrecargas
- Puede parecer a algunos demasiado tranquila
- Se distancia mucho
- Parece a veces demasiado prudente
- No le gustan los casos extraordinarios

## EL MODELO CIFRADO

Histograma de representación de las diez dimensiones comportamentales

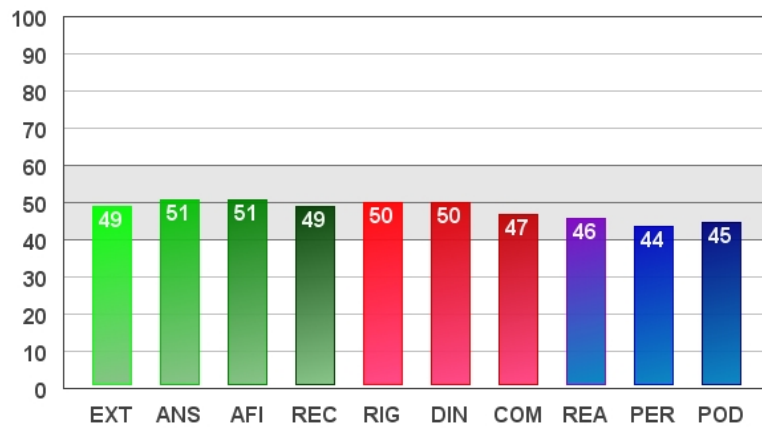
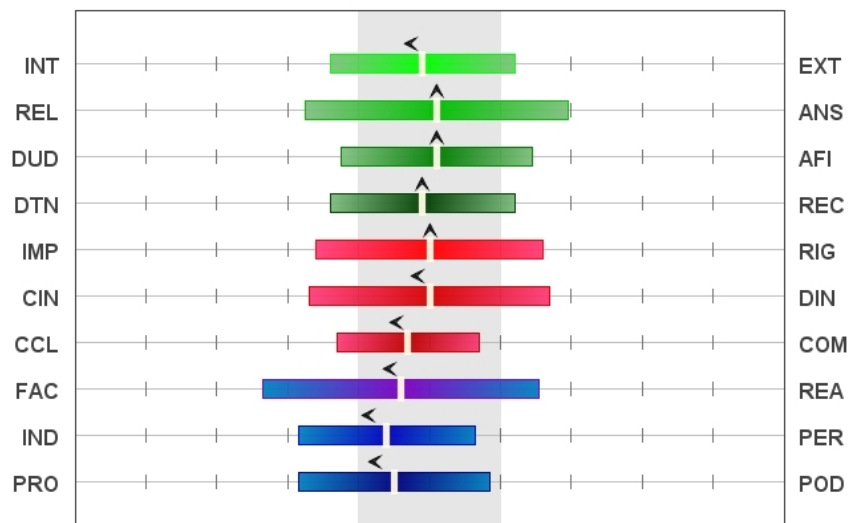
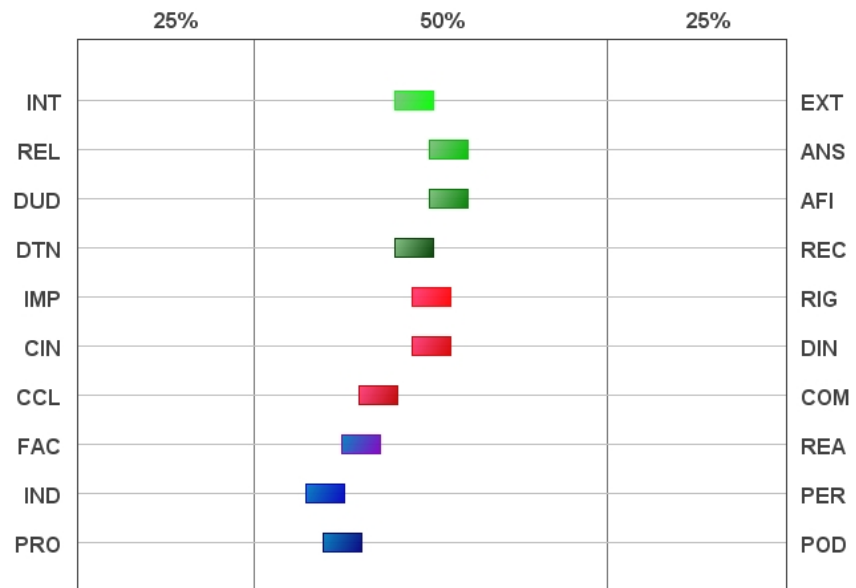


Gráfico de representación de las diez dimensiones bipolares del comportamiento



- Introversión - Extraversión
- Relajación - Ansiedad
- Duda - Afirmación
- Distanciamiento - Receptividad
- Improvisación - Rigor
- Conformismo intelectual - Dinamismo intelectual
- Conciliación - Combatividad
- Motivación de Facilitación - Motivación de Realización
- Motivación de Independencia - Motivación de Pertenencia
- Motivación de Protección - Motivación de Poder

### Posicionamiento en comparación con una población normalizada



- Introversión - Extraversión
- Relajación - Ansiedad
- Duda - Afirmación
- Distanciamiento - Receptividad
- Improvisación - Rigor
- Conformismo intelectual - Dinamismo intelectual
- Conciliación - Combatividad
- Motivación de Facilitación - Motivación de Realización
- Motivación de Independencia - Motivación de Pertenencia
- Motivación de Protección - Motivación de Poder